

# Spannzylinder PSE, einstufig



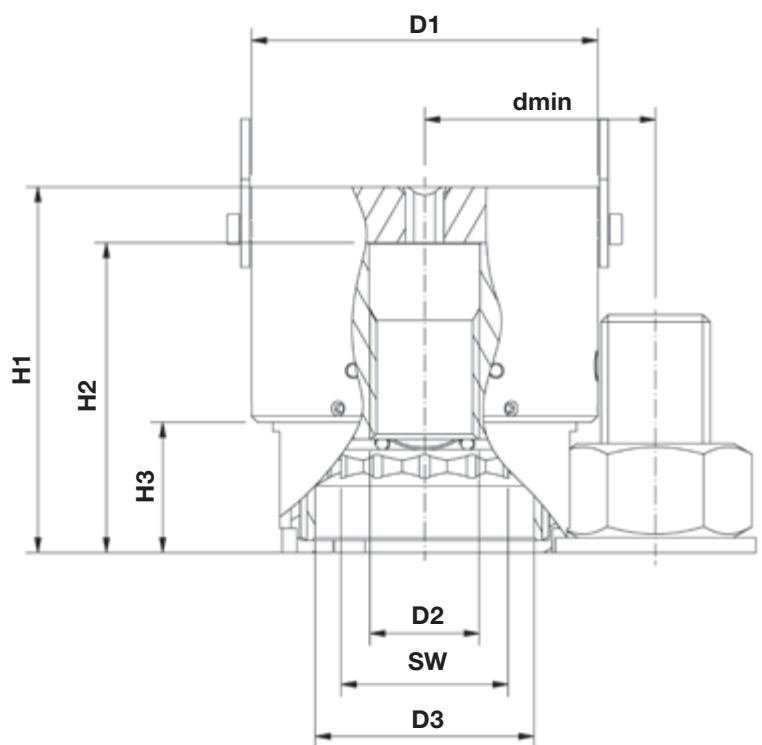
# Spannzylinder PSE, einstufig

## 1.500 bar maximaler Betriebsdruck

Der einstufige hydraulische Spannzylinder PSE ermöglicht die Montage und Demontage von Schraubverbindungen ohne Torsionsbelastungen in der Schraube. Die Vorspannkraft ist präzise einstellbar.

Durch seine flache Bauweise ist der PSE vor allem bei achsial beengten Platzverhältnissen von Vorteil. Mit dem zusätzlich im Lieferumfang enthaltenen gerändelten Aufsatz wird auch das Aufdrehen bei überlangen Bolzenüberständen sichergestellt.

Die Plarad Spannzylinder sind in unterschiedlichen Baugrößen erhältlich. Alle verfügbaren Größen können individuell an den speziellen Schraubfall angepasst werden.



Typ	D1 Ø (mm)	D2 Ø (mm)	Max. Spannkraft (kN)	H1 (mm)	Hub (mm)	H2 (mm)	SW (mm)	dmin (mm)	D3 (mm)	H3 (mm)	Gewicht (kg)
PSE 24-305*	80	M 24	305	95	8	83	36	52	52	26	5,8
PSE 30-482	98	M 30	482	123	10	108	46	64	58	31	6,3
PSE 36-681	114	M 36	681	121	10	102	55	76	72	37	7,9
PSE 42-980	135	M 42	980	135	10	116	65	92	82	43	11,6
PSE 48-1235	152	M 48	1235	144	10	128	75	102	96	47	15,1
PSE 52-1458	163	M 52	1458	151	10	135	80	109	102	51	18,1
PSE 56-1676	175	M 56	1676	160	10	143	85	117	109	55	21,5
PSE 64-2259	205	M 64	2259	182	10	165	95	136	120	62	29,2

## Alle Vorteile auf einen Blick:

### Trageschleife

Das flexible Trageband dient zum komfortablen Transport des Gerätes.

### Automatische Kolbenrückstellung

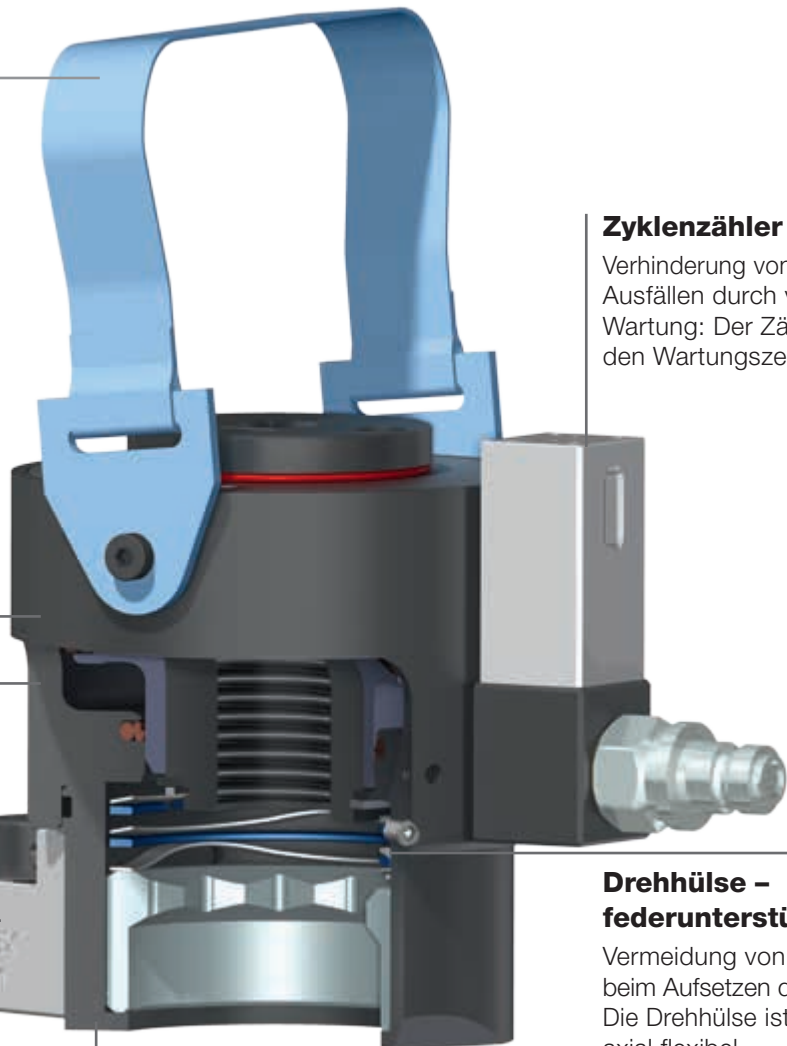
Zügiges Arbeiten: Der Zugbolzen wird nach der Druckentlastung automatisch in die Ausgangsposition zurückbewegt.

### Hubbegrenzung

Höchste Sicherheit: Der Endanschlag begrenzt das Herausfahren des Kolbens (auch unter Maximalbelastung).

### Zahntrieb

Leichte Bedienbarkeit: Ein einfaches und schnelles Beidrehen der Mutter ist mit einer Ratsche/einem Drehmomentschlüssel über den Zahntrieb gewährleistet (maximales Eingangsmoment:  $< M36 = 40 \text{ Nm}$ ,  $\geq M36 = 80 \text{ Nm}$ ).



### Zyklenzähler

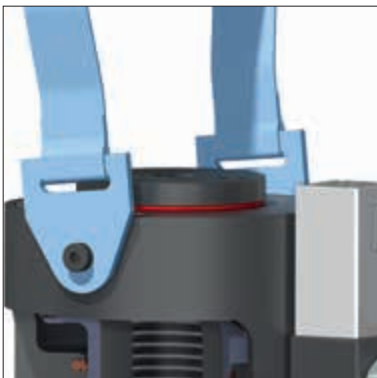
Verhinderung von Schäden und Ausfällen durch vorbeugende Wartung: Der Zähler definiert den Wartungszeitpunkt.

### Drehhülse – federunterstützt

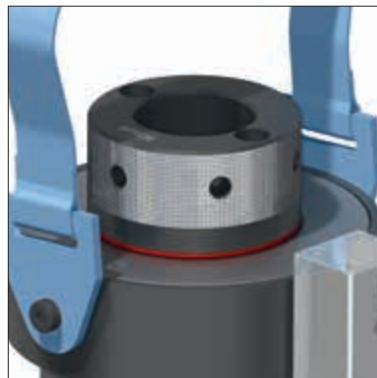
Vermeidung von Montageschäden beim Aufsetzen des Spannzylinders: Die Drehhülse ist durch die Feder axial flexibel.

### Abstützfläche – optimiert

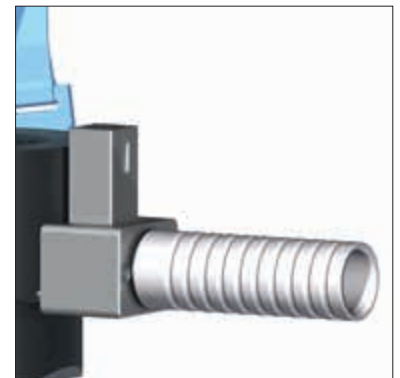
Vielseitig im Einsatz: Durch die optimierte Form ist der Spannzylinder besonders für beengte Platzverhältnisse geeignet.



Standard Aufsatz



Gerändelter Aufsatz für lange Bolzenüberstände



Abnehmbarer Griff bietet optimalen Halt und ist ebenfalls im Standard Lieferumfang enthalten

# Zubehör

Für unsere Spannzylinder steht vielseitiges Zubehör zur Verfügung. Wir bieten speziell auf Spannzylinder abgestimmte elektrische und pneumatische Hydraulikaggregate (Vollautomatik mit und ohne Dokumentation) sowie manuelle Hydraulikpumpen.



**TAX** – das Spannzylinder-Aggregat



**Dual-Power** – 800 bar und 1600 bar vereint in einem Hochleistungsaggregat



**Distanzringe und -scheiben**  
Anpassung an unterschiedliche Schraubfälle



**HP** – die manuelle Hydraulikpumpe